



LO IOV INCONTRA IL VHL

Approccio multidisciplinare al paziente VHL

Dott. Alfonso Massimiliano Ferrara
Unità Tumori Ereditari ed Endocrinologia Oncologica
Istituto Oncologico Veneto

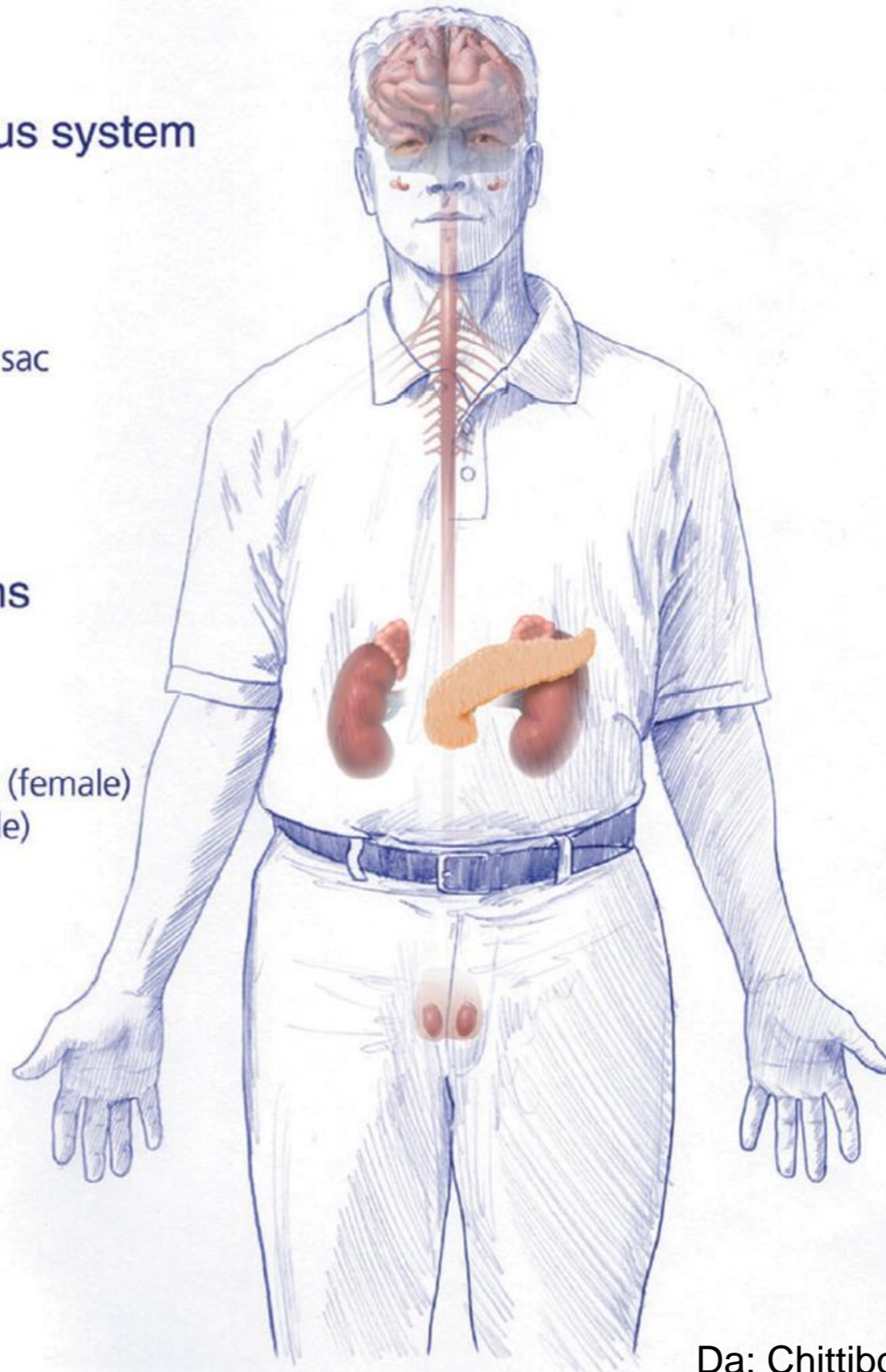
Le manifestazioni del VHL

Central nervous system

- Retina
- Cerebellum
- Brainstem
- Spinal cord
- Endolymphatic sac

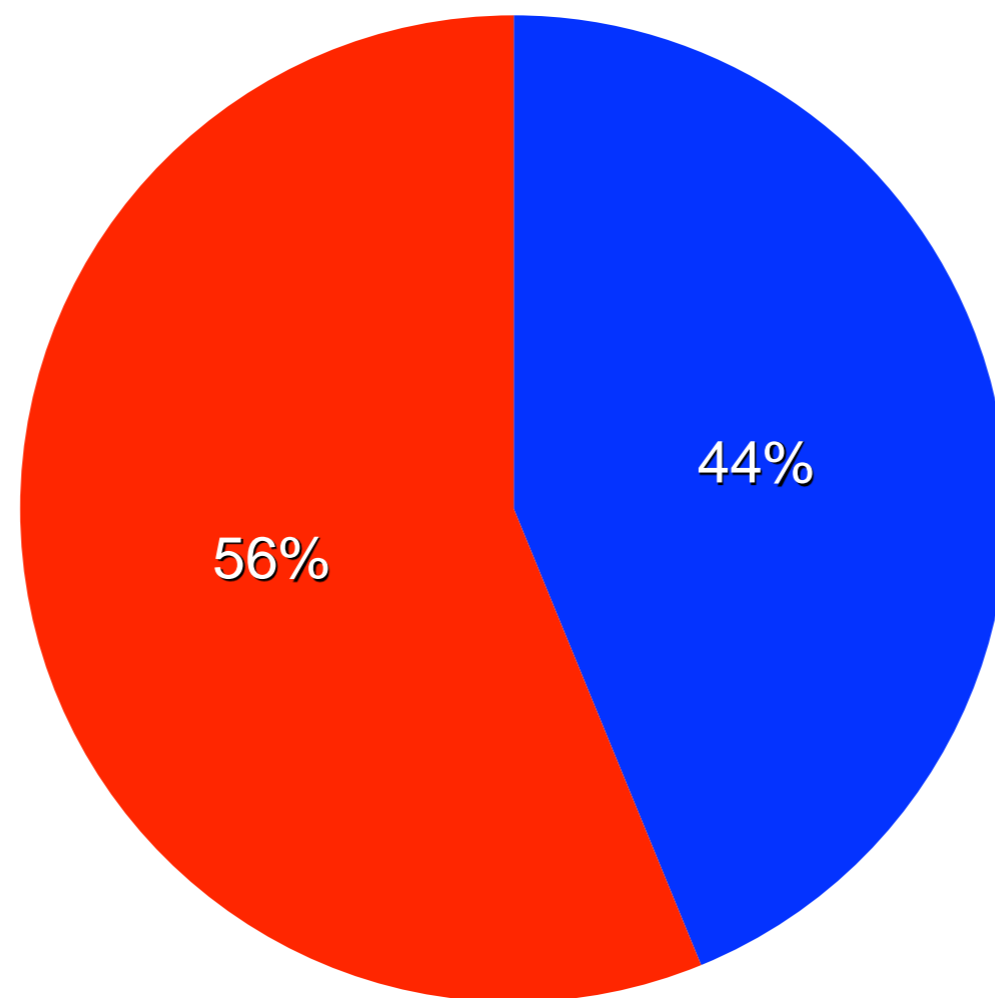
Visceral organs

- Kidneys
- Adrenal glands
- Pancreas
- Broad ligament (female)
- Epididymis (male)



Numero totale di pazienti

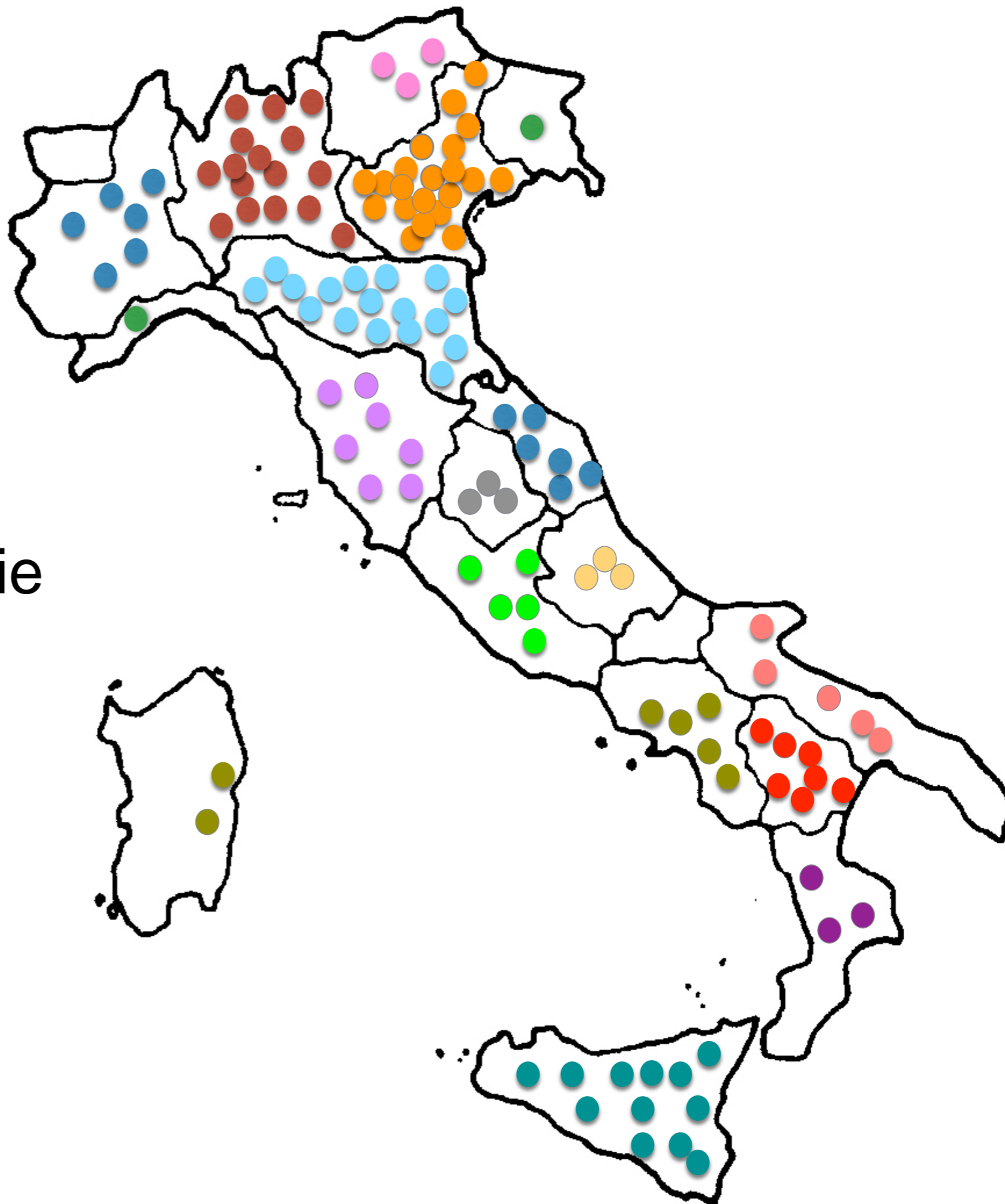
254



■ Maschi

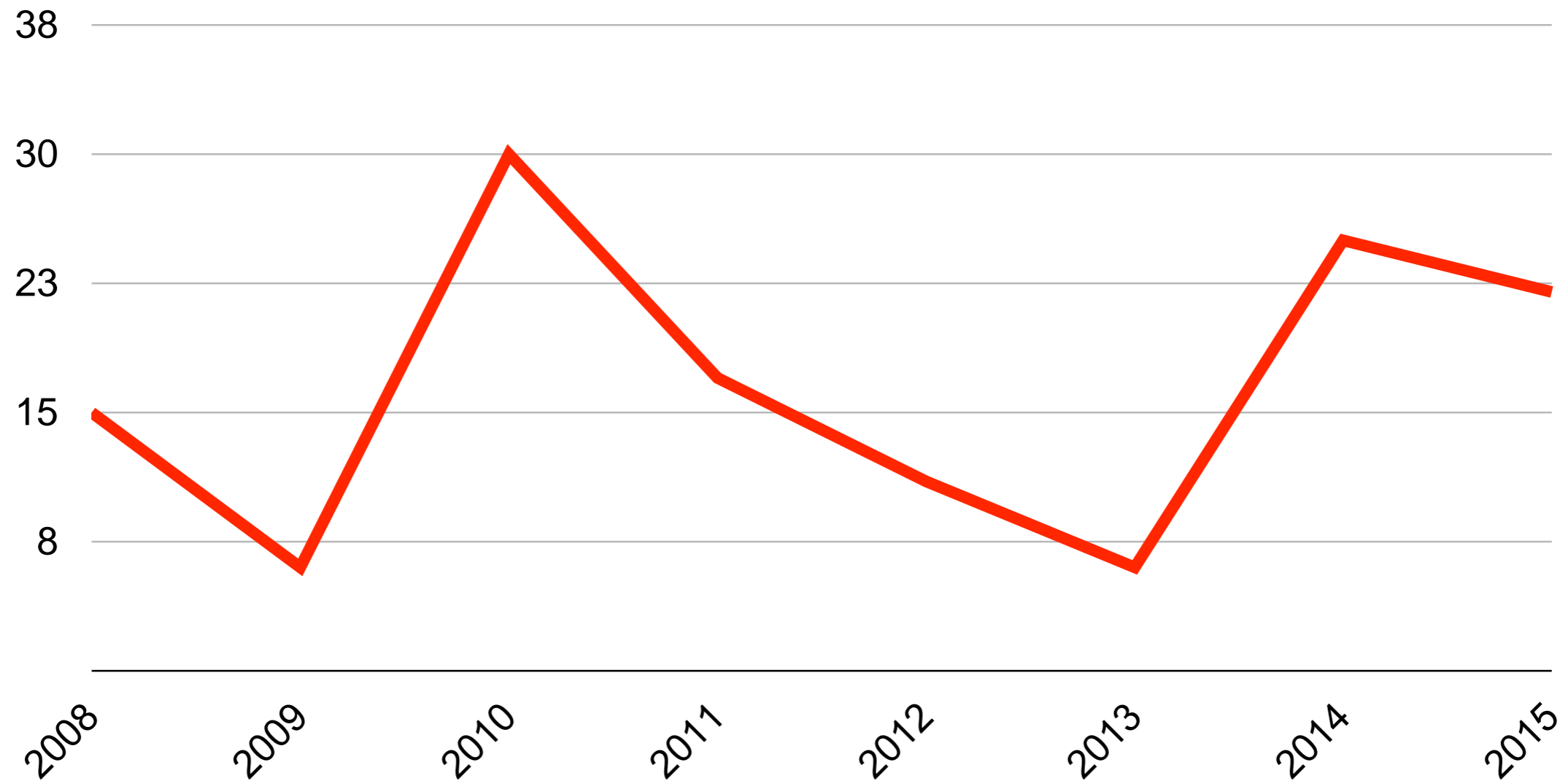
■ Femmine

Numero totale di famiglie
135



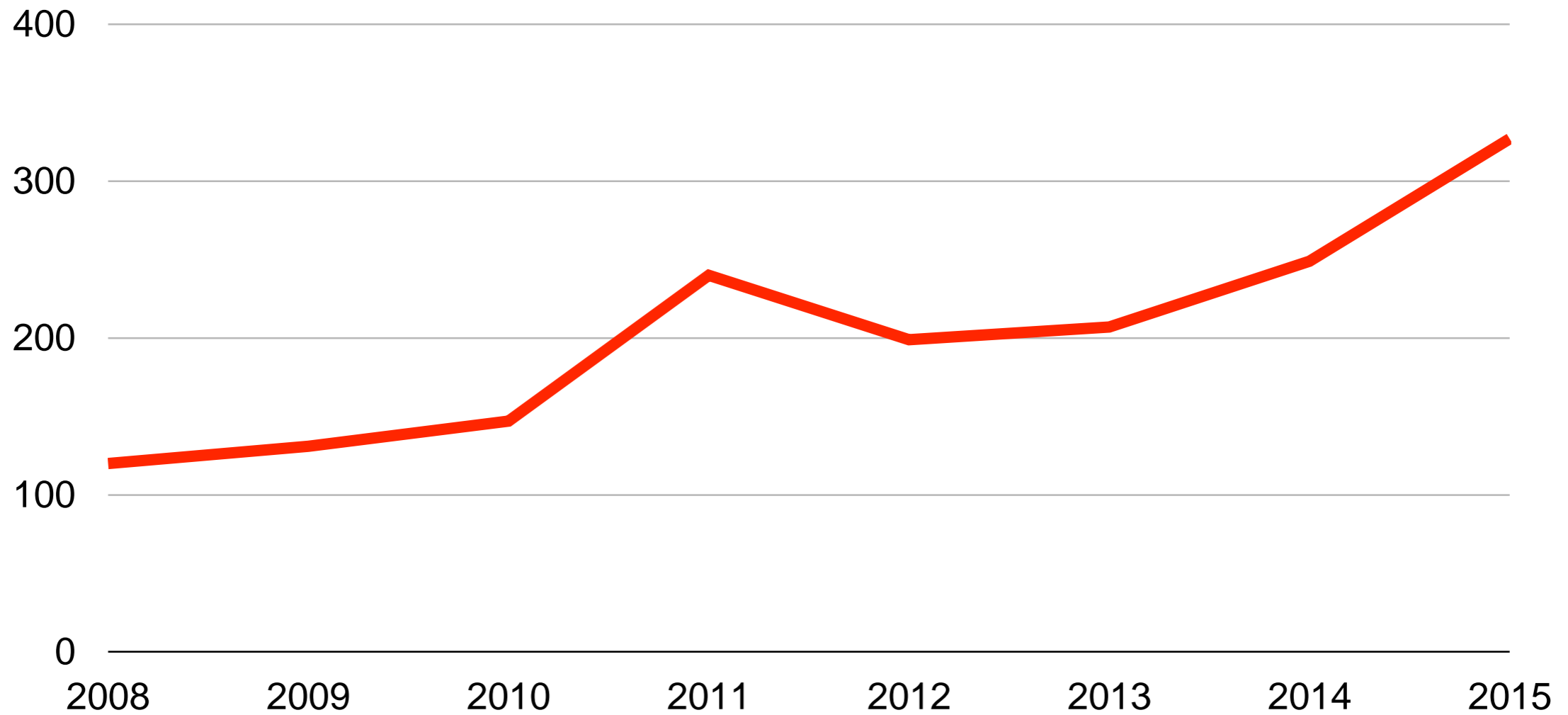
Accessi prima visita 2008-2015

(n=117)



Accessi per follow-up 2008-2015

(n=1620)



Team Multidisciplinare VHL

VHL-Padova Network

Offre il *counseling* e il test genetici per i soggetti e le famiglie a rischio

Sviluppa un piano dettagliato per il *follow-up* di coloro già con diagnosi di VHL

Gli obiettivi del nostro team multidisciplinare sono:

- migliorare la diagnosi e il trattamento del VHL
- fornire un'assistenza coordinata attraverso le diverse specialità mediche
- fornire un centro di riferimento per pazienti e medici che sono “nuovi” al VHL
- contribuire attivamente alla ricerca clinica e molecolare sul VHL

VHL-Padova Network

Nome del medico	Specializzazione	Affiliazione
<u>Prof. G. Opocher</u>	Endocrinologia	Istituto Oncologico Veneto
<u>Dott. A.M. Ferrara</u>	Endocrinologia	Istituto Oncologico Veneto
<u>Dott.ssa S. Zovato</u>	Endocrinologia	Istituto Oncologico Veneto
Dott.ssa S. Rizzati	Endocrinologia	Istituto Oncologico Veneto
<u>Dott.ssa I. Mammi</u>	Genetica Medica	Istituto Oncologico Veneto
Dott.ssa F. Boaretto	Genetica	Istituto Oncologico Veneto
Dott.ssa F. Schiavi	Biologia molecolare	Istituto Oncologico Veneto
Dott.ssa E. Taschin	Biologia molecolare	Istituto Oncologico Veneto
<u>Dott.ssa M. Lorusso</u>	Psicologia	Istituto Oncologico Veneto
Dott. U. Basso	Oncologia	Istituto Oncologico Veneto
Dott. M. Maruzzo	Oncologia	Istituto Oncologico Veneto
Dott. G. Pavesi	Neurochirurgo	NOCSAE di Modena
<u>Dott. A. Feletti</u>	Neurochirurgo	NOCSAE di Modena
Dott. L.S. Casentini	Radiochirurgo	ULSS6 Vicenza
Dott. Z. Perini	Radiochirurgo	ULSS6 Vicenza
Dott. A. Toniato	Endocrinochirurgo	Azienda Ospedaliera di Padova
<u>Dott. M. Gardi</u>	Urologia	Ospedale Sant'Antonio di Padova
Dott. S. Piermarocchi	Oculistica	Azienda Ospedaliera di Padova
Dott. G. Tsamartiz	Oculistica	Azienda Ospedaliera di Padova
Dott. E. Zanoletti	Otorinolaringoiatria	Azienda Ospedaliera di Padova
Dott. S. Realdon	Gastroenterologia	Istituto Oncologico Veneto
Dott. M. Gregianin	Medicina Nucleare (diagnostica)	ULSS8 Treviso
Dott. G. Paganelli	Medicina Nucleare (terapia)	IRST di Meldola (FC)
Dott.ssa M. Sansovini	Medicina Nucleare (terapia)	IRST di Meldola (FC)
<u>Dott. C. Aliberti</u>	Radiologia Interventistica	Istituto Oncologico Veneto
Dott.ssa C. Dal Bosco	Radiologia	Istituto Oncologico Veneto
Dott. C. Saccardi	Ginecologia	Azienda Ospedaliera di Padova



Roberta Pozzani

**Paziente
VHL**

Psicologo
Lorusso

Endocrinologi
Opocher
Ferrara
Zovato
Rizzati

Genetista
Boaretto

Biologi
Schiavi
Taschin

Neurochirurghi
Scienza
Pavesi
Feletti

Radiochirurghi
Casentini
Perini

Endocrinochirurgo
Toniato

Urologo
Gardi

Oncologi
Basso
Maruzzo

Oculisti
Piermarocchi
Berton

Gastroenterologo
Realdon

Medici Nucleari
Greggianin
Sansovini

Radiologici
Aliberti
Dal Bosco

Ginecologo
Saccardi

ORL
Zanoletti
Girasoli

Agenda settimanale

Visite di follow-up

- | Lunedí | Martedì | Mercoledì | Giovedì | Venerdì |
|--|---|--|--|---|
| <ul style="list-style-type: none">• Vis. Oculistica• Audiometria• Dosaggio MNU | <ul style="list-style-type: none">• RMN cerebrospinale• RMN addominale• Ecografia addominale• TC cone beam | | | |
| Ambulatori | | | | |
| <ul style="list-style-type: none">• Osteoncologia | <ul style="list-style-type: none">• OncoENDO• Osteoncologia | <ul style="list-style-type: none">• OncoENDO• Osteoncologia• VHL | <ul style="list-style-type: none">• OncoENDO• VHL• MEN1• MEN2 | <ul style="list-style-type: none">• OncoENDO• VHL• MEN1• MEN2• Consulenze genetiche |

Lunedí

Martedì

Mercoledì

Giovedì

Venerdì

Ambulatori

Grazie